

No.32065

2LEDフロントライト

2LED
FRONT LIGHT
for BICYCLE

補助灯
前照灯
別途必要



2LED
[5lm]

連続点灯時間

点灯 約 9h | 点滅 約 24h

電池別売
CR2032 ×2
[6V]

※車種や取り付け部の太さにより、使用できない場合があります。

!! 本品は補助灯です!!

このライトは補助灯としての使用に限定してください
道交法上で求められる前照灯の光度ではありません

電池交換方法

① シリコンカバーから 電池ボックスを取り出す

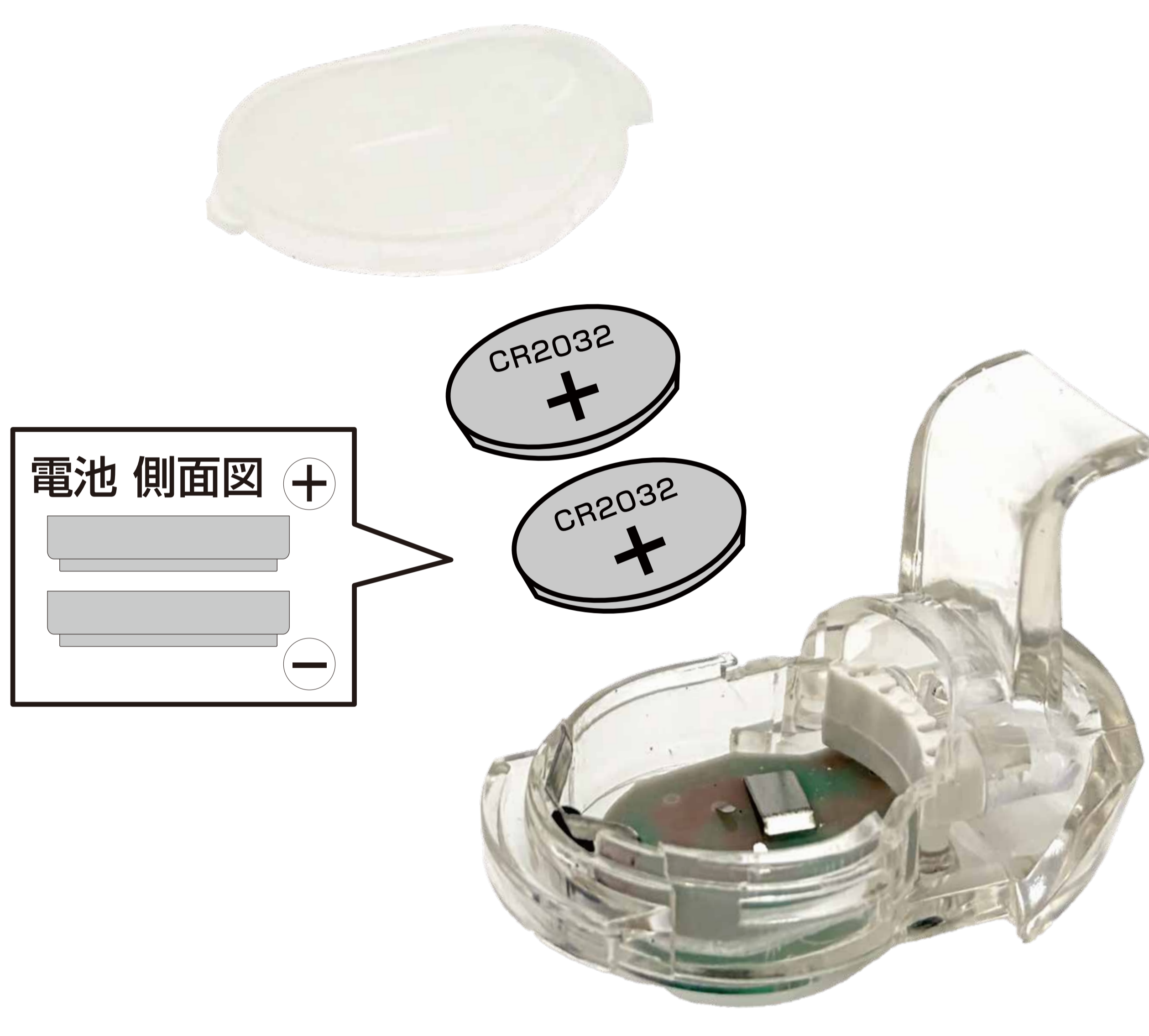


フックの折れに注意!

シリコンカバーの裏面をめくり、押し出しながら
取りだしていくと簡単に取り出せます

② ライト本体のフタを開け 電池をセットします

※CR2032コイン電池2個使用 (電池は商品に含まれません)



使用方法

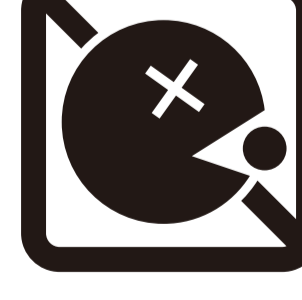
スイッチを押すごとに 3種の点灯パターンに切り替わる



自転車から離れる時は盗難防止のため、本品を取り外し携帯してください。万一放置した状態で盗難に遭われても当社は一切責任を負いかねますので、予めご了承ください。



●電池は乳幼児の手の届かない所に保管する。万一飲み込んだ場合は、医師の治療を受ける。



数量管理で早期に発見が可能です。



●電池の液が目・皮膚・衣服に付着したら、すぐに多量の水で洗い流し、医師の治療を受ける。



失明やケガの恐れがあります。



●電池を混ぜない。(新旧・種類・銘柄)

●⊕⊖ 逆挿入厳禁。

●ショートさせない。



液もれ・発熱・破裂によるケガや故障の原因となります。



※本品は防水仕様ではないため、本品内部に水が侵入すると故障のおそれがある。水や雨などが直接当たる場所では使用しない。

●走行による振動で外れないか確認してから使用する。●落下や衝撃により破損する恐れがある。●変形・破損した場合、直ちに使用を中止する。●分解や改造をしない。●小さなお子様の手の届かない場所に保管する。●本来の用途以外に使用しない。

株式会社 **グリーンオーナメント**

大阪府八尾市千塚 1丁目1番地

GREEN ORNAMENT Co.,LTD. 1-Chizuka Yao City
Osaka 581-0862 Japan

☎ 0120-867-876 (9:00-17:00 祝日・土・日は除く)

https://www.green-ornament.com

MADE IN CHINA